

Практическая работа «Строение раковин различных моллюсков».

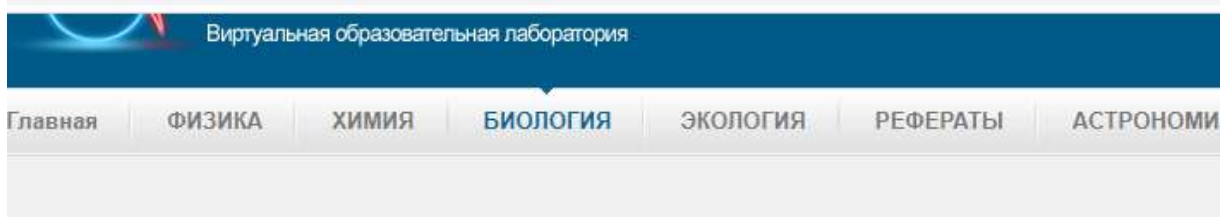
Цель: изучить особенности строения раковин брюхоногих и двустворчатых моллюсков, сравнить строение моллюсков разных классов.

Ход работы:

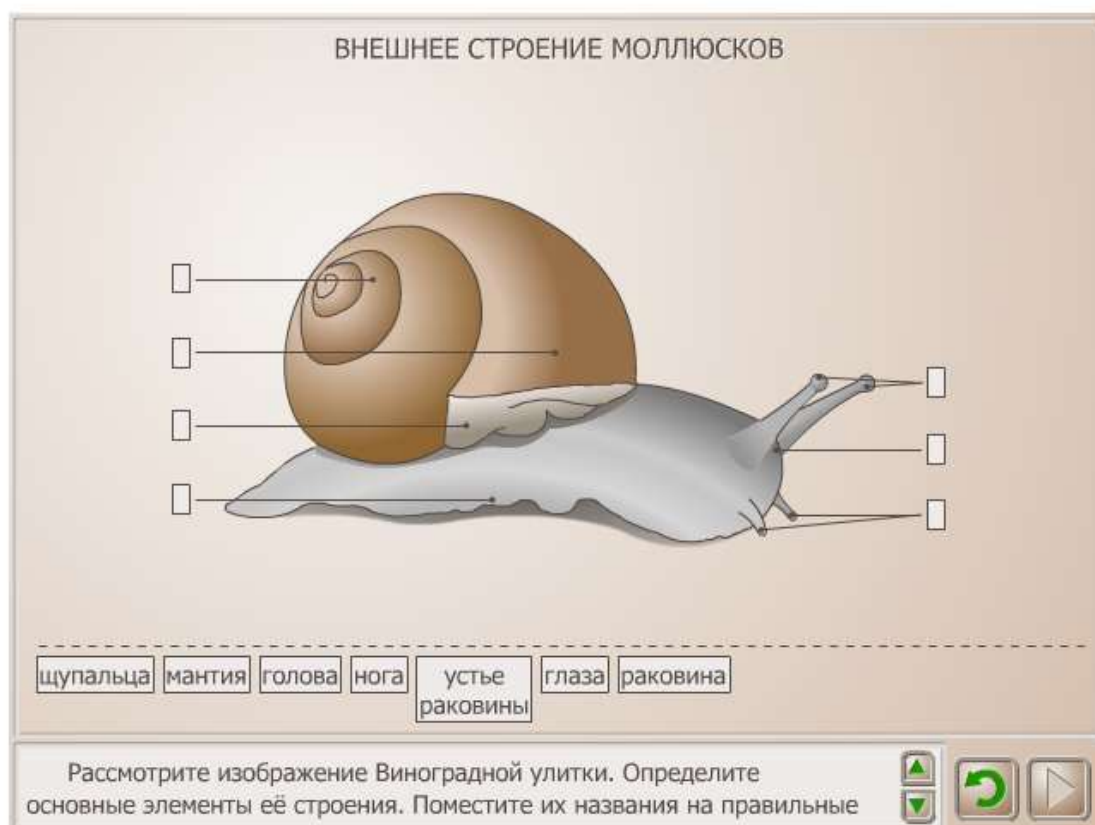
1. Зайдите по ссылке:

http://www.virtulab.net/index.php?option=com_content&view=article&id=158:2009-08-23-11-43-33&catid=42:7&Itemid=103 на сайт: **Виртуальная образовательная лаборатория.**

2. Выполните предложенную вам виртуальную лабораторную работу «Внешнее строение моллюсков».



Внешнее строение моллюсков.



3. Рассмотрите представленные ниже фотографии моллюсков. Какие из этих моллюсков относятся к классу Брюхоногие, а какие – к классу Двустворчатые? Ответы запишите в таблицу:

Тип Моллюски

№ п/п	Представители класса Брюхоногие	Представители класса Двустворчатые
1.		
2.		
3.		
4.		
5.		



Виноградная улитка



Большой прудовик



Обыкновенная перловица



Беззубка



Роговая катушка



Сердцевидка



Японский гребешок



Трубач



Рапана



Гигантская тридакна

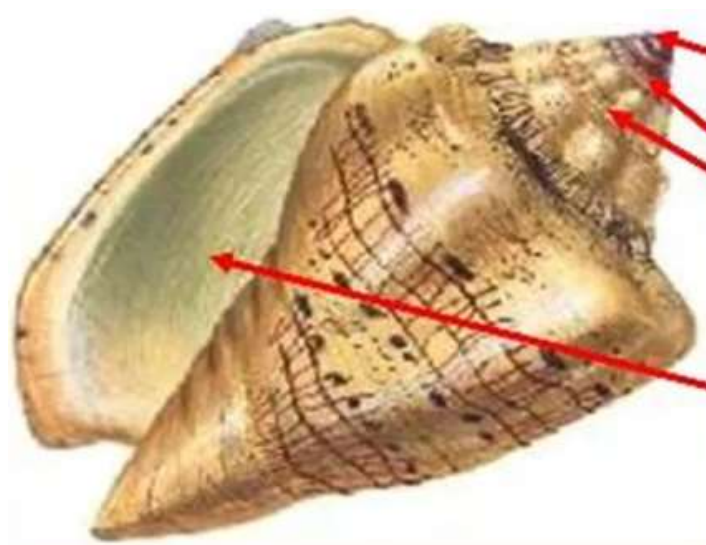
Какие моллюски, из представленных на фотографиях, обитают
- в морях:

- в пресных водоемах:

- на суше:

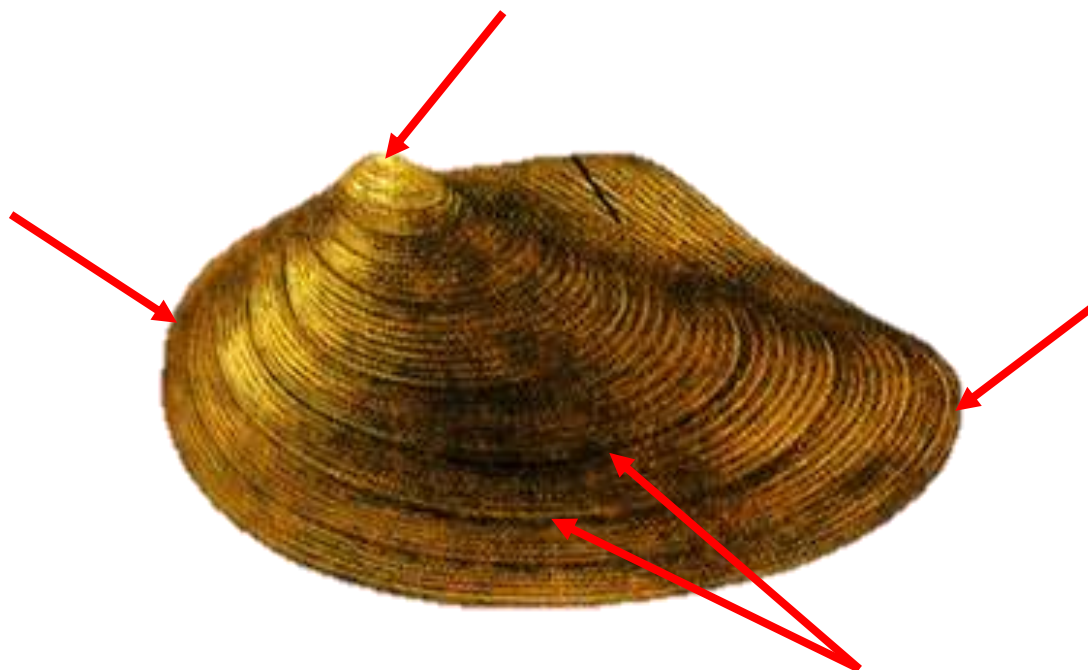
4. Раковина представителя какого класса моллюсков изображена на рисунке ниже? Рассмотрите раковину, представленную на рисунке. Найдите *вершину*, *устье*,

завитки. Подпишите на рисунке названия частей раковины, обозначенных стрелками.



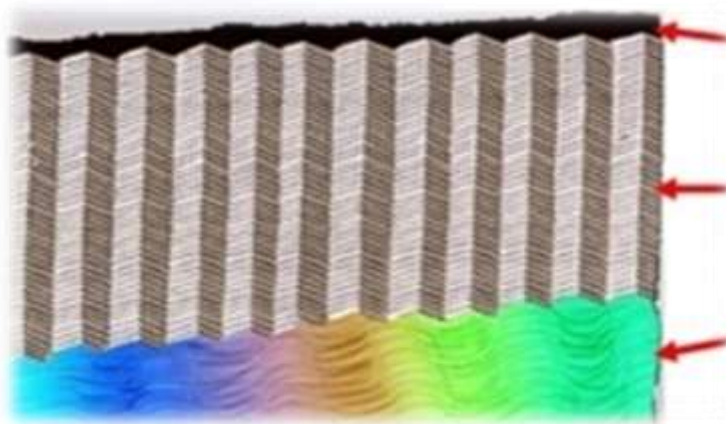
Строение раковины класса (*впишите название*) _____ ?

5. Раковина представителя какого класса моллюсков изображена на рисунке ниже? Рассмотрите раковину, представленную на рисунке. Найдите её *передний (широкий)* и *задний (узкий)* концы; на переднем конце - *вершину раковины*; *годовые кольца*. Подпишите на рисунке названия элементов раковины, обозначенных стрелками.



Строение раковины класса (*впишите название*) _____ ?

6. Подпишите на рисунке, представленном ниже, названия слоев раковины двустворчатого моллюска, обозначенных стрелками.



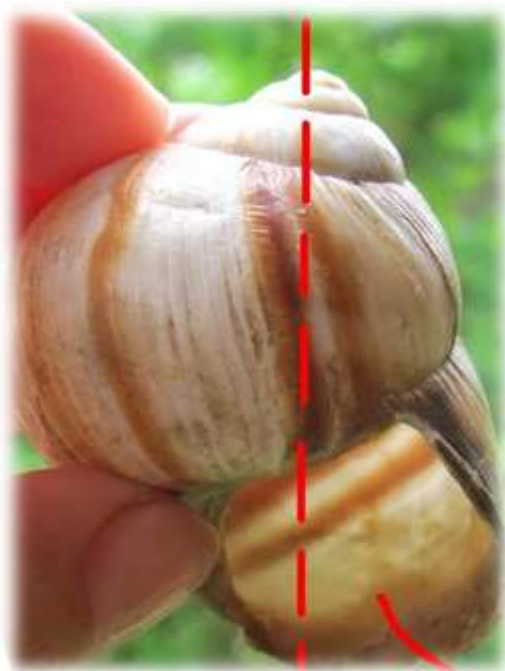
Стенки раковины двустворчатого моллюска обычно состоят из трех слоев: наружного - _____, внутреннего — _____ и нижнего — _____.

7. Заполните таблицу, выявив отличительные особенности моллюсков разных классов.

Признаки	Класс Брюхоногие моллюски	Класс Двустворчатые моллюски
Среда обитания		
Раковина (особенности строения)		
Тип питания		
Представители		

8. Каковы общие черты строения моллюсков разных классов? Запишите их.

9. Определите, к какому типу раковин — право- или левозакрученным относится раковина, представленная на фотографии ниже. Для того, чтобы определить в какую сторону закручена раковина моллюска, необходимо взять раковину так, чтобы вершина была направлена вверх, а устье отверстием к нам. Если отверстие находится правее вертикальной оси - то это правозакрученная раковина. А если левее - левозакрученная.



Раковина, представленная на фотографии _____.

10. Сравните раковины большого прудовика и роговой катушки. Отметьте признаки, характерные для раковины прудовика, обводя подходящие буквы кружками, а для катушки — квадратами:

- а) раковина завита в одной плоскости;
- б) раковина завита в разных плоскостях;
- в) завиток совсем не возвышается над устьем или поднимается незначительно;
- г) раковина завита в виде конуса с большим или меньшим количеством оборотов.



Раковина большого прудовика



Раковина роговой катушки

11. Сделайте вывод о:

- строении раковин представителей разных классов;
- значении раковины;
- образовании раковины.

Вывод:

12. Какие представители классов Брюхоногие и Двустворчатые обитают в вашем населенном пункте (город, село)? Данные о них запишите в таблицу.

Моллюски, обитающие в моей местности

_____ район, населенный пункт (город, село)

№ п/п	Название моллюска	Класс, к которому относится данный моллюск	Среда обитания (если это пресный водоем, то укажите его географическое название)
1.			
2.			
3.			
4.			
5.			
6.			
7.			
8.			
9.			
10.			