

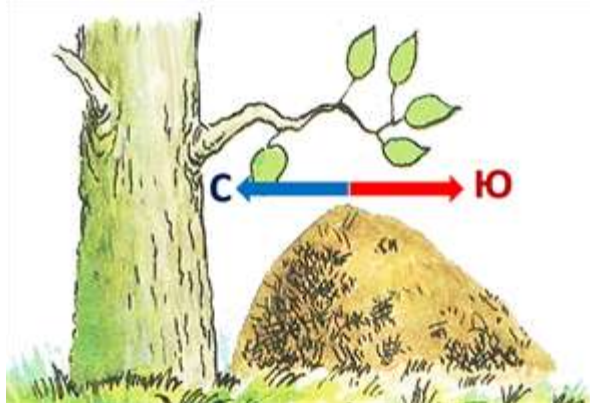
Государственное бюджетное учреждение дополнительного образования
«Краевой центр экологии, туризма и краеведения»
Объединение «Лес мастерская природы»
Тема занятия: «Ориентирование в лесу по местным признакам»

Ф.И.О. педагога дополнительного образования: Мартыненко Марина Ивановна

Для ориентирования можно использовать и местные признаки.

Если вы оказались в лесу без компаса, определить стороны горизонта можно по следующим признакам:

муравейники строятся около деревьев и камней с южной стороны. Пологая сторона муравейника обращена на юг.



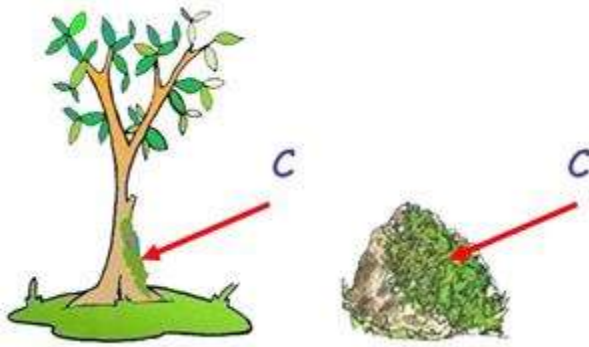
Длинные и густые ветви отдельно стоящих деревьев обращены на юг.



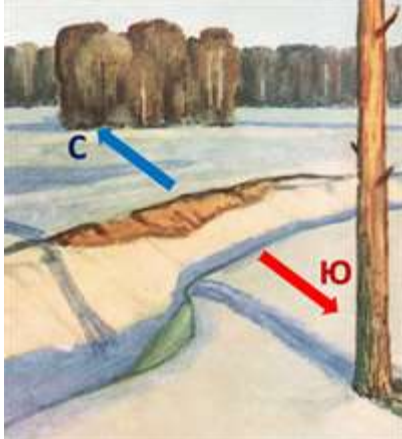
- Красный (спелый) бочок фруктов и ягод обращён на юг.



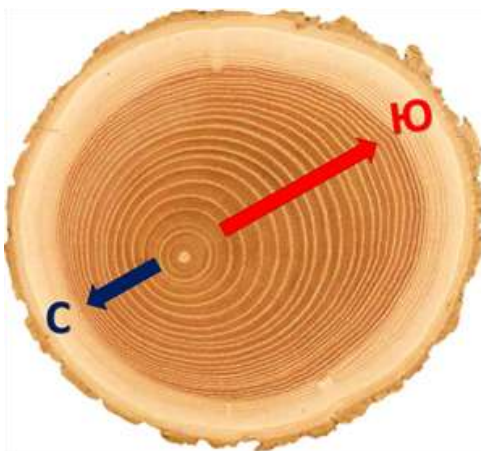
- Мох на камнях, крышах и деревьях растёт с северной стороны.



В оврагах снег быстрее тает на северном склоне.



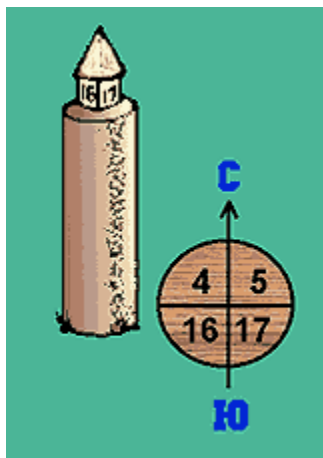
- Годовые кольца деревьев вытянуты к югу.



- В сырую погоду на стволах деревьев, особенно сосен, с севера выступает тёмная полоса.



- Лесные просеки вырубаются по линиям «север–юг» и «восток–запад». На пересечении просек устанавливаются столбы. На каждом столбе в верхней части стоят цифры, ребро между двумя гранями с наименьшими цифрами показывает направление на север.



ФИЗКУЛЬТ МИНУТКА

Мы заходим с вами в лес (Дети маршируют на месте)
Сколько здесь вокруг чудес! (Удивились, развели руками)
Сколько елочек зеленых,
Столько выполним наклонов (раз, два, три)
Сколько здесь у нас игрушек,
Столько сделаем прыжков (раз, два, три)
Впереди из-за куста
Смотрит хитрая лиса.
Мы лесу обхитрим,
На носочках убежим. (бег на носочках)
Все вокруг мы посмотрели
И тихонько все сели.

Ребята, а давайте вспомним, что мы узнали на сегодняшнем занятии:

1. Если вы заблудились в лесу, по каким признакам можно ориентироваться?